

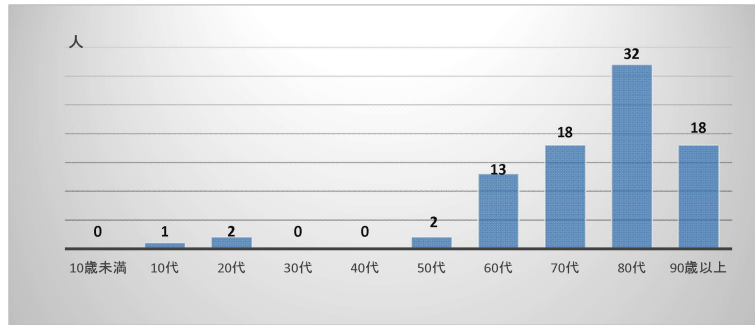
## 令和8年度 4月 入院アンケート調査票 集計結果

### 【属性】

#### 1 年齢

10歳未満	0
10代	1
20代	2
30代	0
40代	0
50代	2
60代	13
70代	18
80代	32
90歳以上	18

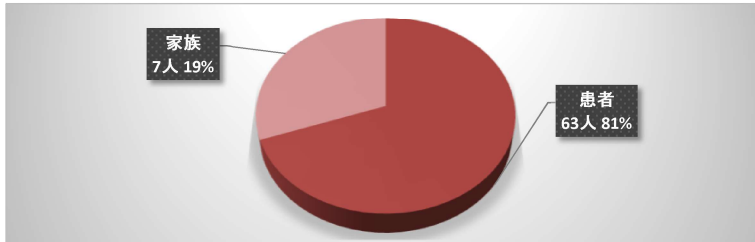
令和 8年 4月 13日～17日 5日間 回収



#### 2 記入者

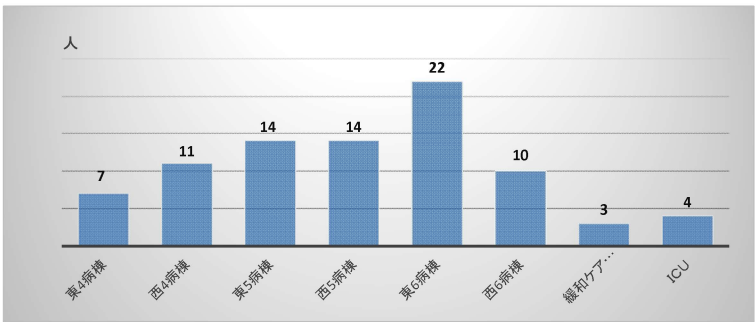
患者	家族
57	25

配布数	回収数	回収率
99	76	76.8%



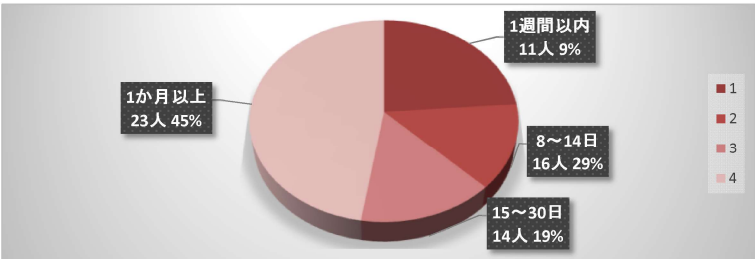
#### 3 入院場所

東4病棟	7
西4病棟	11
東5病棟	14
西5病棟	14
東6病棟	22
西6病棟	10
緩和ケア病棟	3
ICU	4



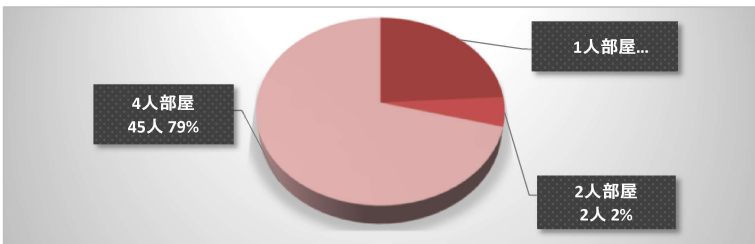
#### 4 入院期間

1週間以内	19
8～14日	11
15～30日	12
1か月以上	38



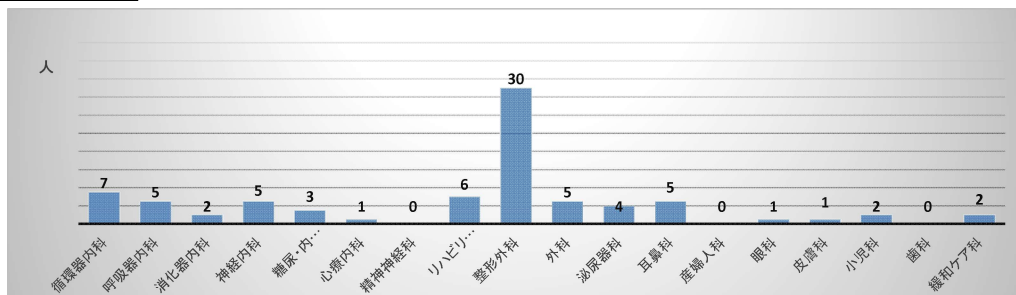
#### 5 病室

1人部屋	19
2人部屋	4
4人部屋	56



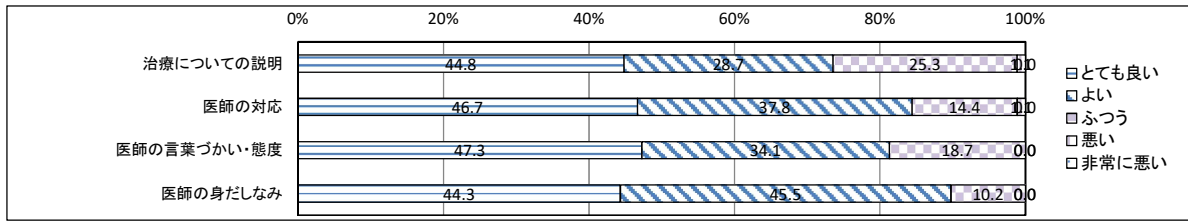
#### 6 入院されている診療科

循環器内科	呼吸器内科	消化器内科	神経内科	糖尿・内分泌科	心療内科	精神神経科	リハビリテーション科
7	5	2	5	3	1	0	6
整形外科	外科	泌尿器科	耳鼻科	産婦人科	眼科	皮膚科	小児科
30	5	4	5	0	1	1	2
歯科	緩和ケア科						
0	2						



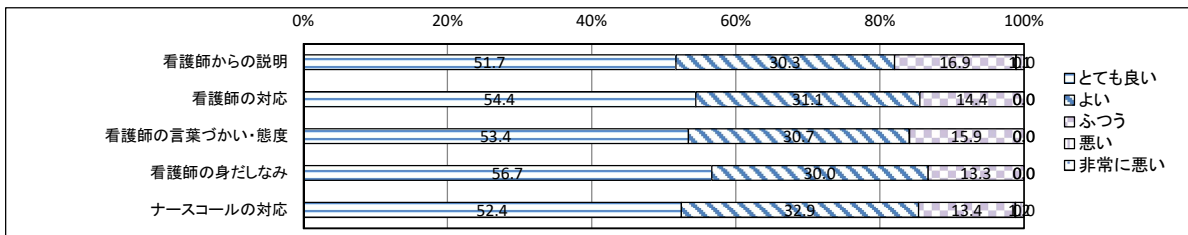
【対応】 医師について

	とても良い	よい	ふつう	悪い	非常に悪い	全体(人)
治療についての説明	44.8	28.7	25.3	1.1	0.0	87
医師の対応	46.7	37.8	14.4	1.1	0.0	90
医師の言葉づかい・態度	47.3	34.1	18.7	0.0	0.0	91
医師の身だしなみ	44.3	45.5	10.2	0.0	0.0	88



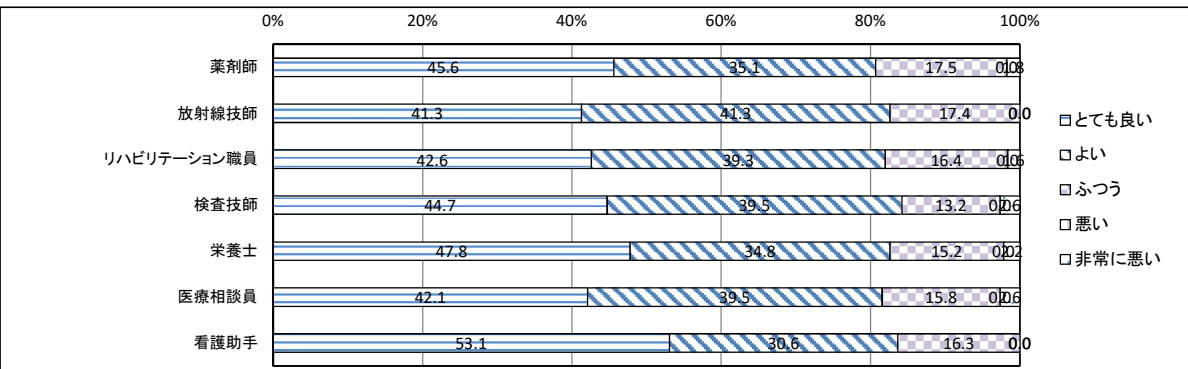
看護師について

	とても良い	よい	ふつう	悪い	非常に悪い	全体(人)
看護師からの説明	51.7	30.3	16.9	1.1	0.0	89
看護師の対応	54.4	31.1	14.4	0.0	0.0	90
看護師の言葉づかい・態度	53.4	30.7	15.9	0.0	0.0	88
看護師の身だしなみ	56.7	30.0	13.3	0.0	0.0	90
ナースコールの対応	52.4	32.9	13.4	1.2	0.0	82



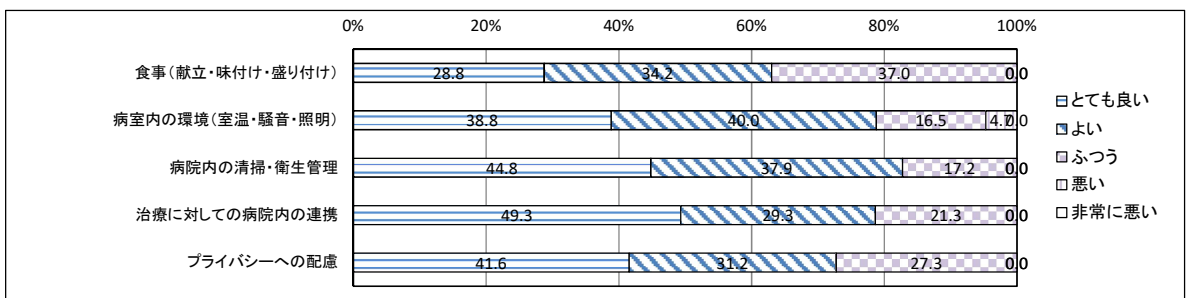
職員の対応について(言葉づかい・態度・身だしなみ)

	とても良い	よい	ふつう	悪い	非常に悪い	全体(人)
薬剤師	45.6	35.1	17.5	0.0	1.8	57
放射線技師	41.3	41.3	17.4	0.0	0.0	46
リハビリテーション職員	42.6	39.3	16.4	0.0	1.6	61
検査技師	44.7	39.5	13.2	0.0	2.6	38
栄養士	47.8	34.8	15.2	0.0	2.2	46
医療相談員	42.1	39.5	15.8	0.0	2.6	38
看護助手	53.1	30.6	16.3	0.0	0.0	49



病棟の設備・環境・サービスについて

	とても良い	よい	ふつう	悪い	非常に悪い	全体(人)
食事(献立・味付け・盛り付け)	28.8	34.2	37.0	0.0	0.0	73
病室内の環境(室温・騒音・照明)	38.8	40.0	16.5	4.7	0.0	85
病院内の清掃・衛生管理	44.8	37.9	17.2	0.0	0.0	87
治療に対しての病院内の連携	49.3	29.3	21.3	0.0	0.0	75
プライバシーへの配慮	41.6	31.2	27.3	0.0	0.0	77



全体の印象について

	とても良い	よい	ふつう	悪い	非常に悪い	(%)	全体(人)
病棟の雰囲気	39.5	34.9	24.4	1.2	0.0		86
全体的な当院への評価	43.0	32.6	24.4	0.0	0.0		86

