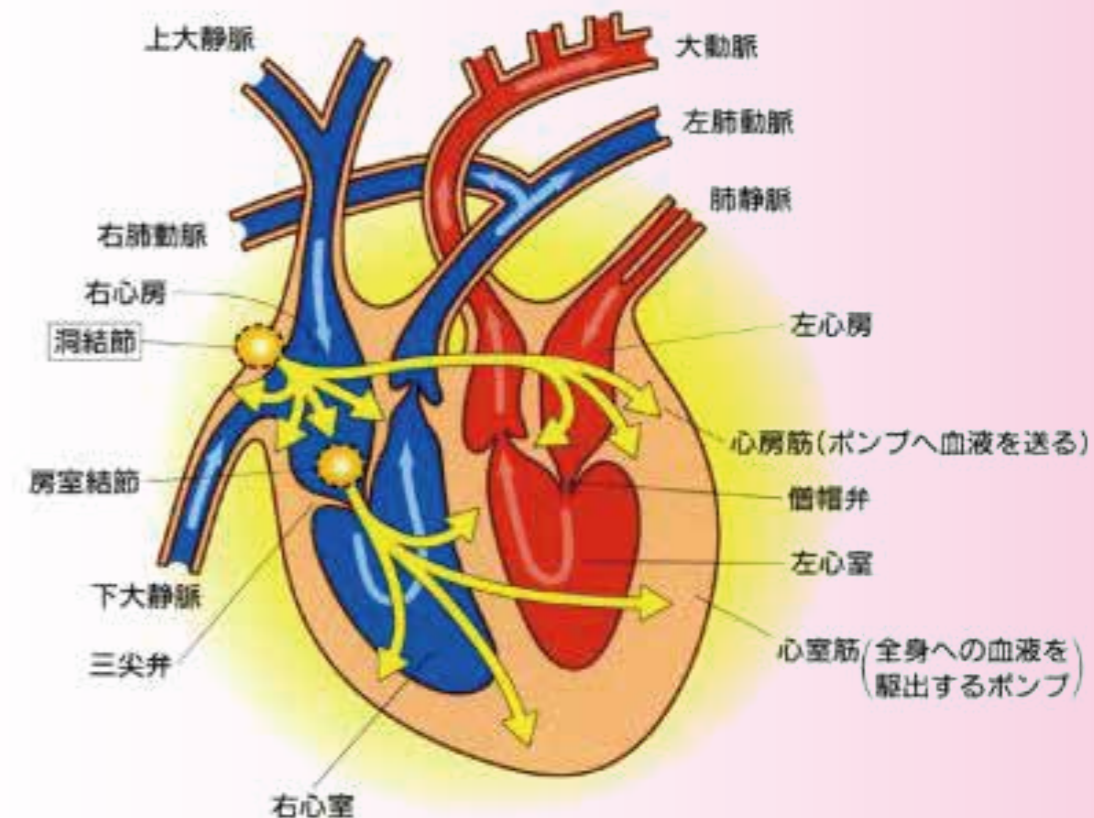


# 循環器内科

## 【循環器内科学目標】

1. 迅速で責任感のある医療を行う。
2. 住民のニーズに応じた、地域医療としての循環器内科医療を提供する。
3. 循環器疾患患者さんを、積極的に受け入れ、精査・加療を行う。  
(常勤医の千田、川口、翠川が24時間体制で循環器当番にあたっています)
4. 病診連携・病々連携を推進する。
5. 循環器疾患に対する、生活指導を行う。



## 【外来分担】

	月	火	水	木	金
午前	海老澤聡一郎 (信大)	翠川 隆	千田 啓介	金井将史 (信大)	山崎佐枝子 (信大)
午前	川口 政徳	小山 潤 (信大)	丸山周作 (信大)	翠川 隆	川口 政徳 千田 啓介
午後	千田 啓介	翠川 隆		翠川 隆	川口 政徳

